

Tag 1	Dienstag, 30.9.2025	
08.00-08.15	Begrüssung	RH
08.15-08.45	Theorie: Repetition der Schnittebenen <ul style="list-style-type: none"> • Parasternal (PLAX, SAX) • Apical (4Ch, 2Ch, 3Ch) • Subxyphoidal (4Ch, VCI) 	RH
08.45-09.15	Theorie <ul style="list-style-type: none"> • Aorta ascendens-Messungen <ul style="list-style-type: none"> ○ PLAX ○ Suprasternal • Pericarderguss <ul style="list-style-type: none"> ○ PLAX ○ Subxyphoidal 	DvO
09.15-09.45	Pause	
09.45-11.15	Praxis: Repetition der Schnittebenen <ul style="list-style-type: none"> • Parasternal, apical, suprasternal, subxyphoidal 	Gruppen
11.15-12.00	Theorie: Rechtes Herz <ul style="list-style-type: none"> • Rechter Ventrikel: Grösse/ Fkt • Pulmonalarterieller Druck • Pulmonalvaskulärer Widerstand 	MK
12.00-13.00	Mittagspause	
13.00-14.00	Praxis: Rechtes Herz <ul style="list-style-type: none"> • TAPSE • s' über lateraler RV-Wand • vmax über TR • VTI über PV 	Gruppen
14.00-14.30	Theorie: Aortaler Ausflusstrakt: <ul style="list-style-type: none"> • Insuffizienz, Stenose • Schlagvolumen 	RH
14.30-15.00	Pause	
15.00-16.30	Praxis: Aortenstenose <ul style="list-style-type: none"> • PW: VTI über LVOT • CW: vmax über AV 	Gruppen
16.30-?	Gemeinsamer Abend – Spezialprogramm	

Tag 2	Mittwoch, 1.10.2025	
08.00-08.30	Theorie: Linkes Herz <ul style="list-style-type: none"> • Linker Ventrikel: Grösse / Funktion • Mitralinsuffizienz 	DvO
08.30-09.15	Theorie: <ul style="list-style-type: none"> • Diastolische Dysfunktion • Vorhofflimmern: keine A-Welle 	RH
09.15-09.45	Pause	
09.45-11.15	Praxis <ul style="list-style-type: none"> • Linkes Herz <ul style="list-style-type: none"> ○ LVEF (eye balling) • Diastolische Dysfunktion <ul style="list-style-type: none"> ○ E über MV ○ e' septale / laterale LV-Wand ○ vmax TI 	Gruppen
11.15-11.45	Theorie: <ul style="list-style-type: none"> • Vorgehen im Schock: Rush-Protokoll 	SM
11.45-12.15	Theorie: Volumenmanagement: <ul style="list-style-type: none"> • VTI AV • VCI • RV/LV • B-Lines • Pleuraergüsse 	SM
12.15-13.15	Mittagspause	
13.15-14.45	Patienten, Repetition	Gruppen
14.45-15.00	Abschlussevaluation	RH

RH = Rudolf Horn SM = Susanne Morf
MK = Manfred Kreuzsch DvO = Dieter von Ow



Fortbildungs-Credits (beantragt):

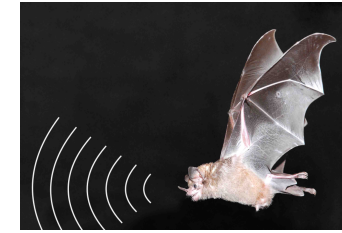
SGUM	16 Credits
SGNOR	16 Credits
SSAPM = SGAR	16 Credits
SGI	12 Credits
SGAIM	13 Credits

Organisation:

Med - Sono
Frau Dr. Susanne Morf
Dr. Rudolf Horn
Via Bröl 1
CH-7537 Müstair

Kurslokalität:

Hotel Schweizerhof
Plaz d'Ora 11
CH-7536 Sta. Maria VM
Tel. +41 (0)81 851 60 30
www.schweizerhof-gr.com



Med – Sono

Kurs
Erweiterte fokussierte
transthorakale kardiale
Sonographie
(FOCUS-advanced)
30.9. – 1.10.2025
im Val Müstair

FOCUS advanced / 09.2025 – V01

Kursanmeldung:

www.med-sono.ch

Information:

info@med-sono.ch

Kurskosten

CHF: 1000.— inkl. Mittagessen, Nachtessen,
Pausenverpflegung und Skript

Bankverbindung:

BTV
CH-9422 Staad

IBAN: CH78 0852 5000 SA30 338A B
SWIFT: BTVACH22



Center da sandà Val Müstair
CH-7536 Sta. Maria